

ESPACIO
PALACIO DE MONTEMUZO

DIRECCIÓN
Santiago, 34 - 50003 Zaragoza
Tel. 976 721 268

HORARIO
de martes a sábado, de 10 a 14 h y de 17 a 21 h
domingos y festivos, de 10 a 14,30 h
lunes, cerrado

PALACIO DE MONTEMUZO

LUIS HINOJOSA
SALIENDO AL INTERIOR

3 diciembre 2015 - 10 enero 2016

LUIS, INVENTOR DE PAISAJES (fragmento)

¿Podríamos determinar la hora del día en que transcurre la escena que contemplamos? Es un instante en el que parece no pasar nada, en cierto modo alegre y despreocupado, y a la vez inmanentemente melancólico. No hay antes ni después, pero el tiempo está presente, atraviesa la escena con ingravida ligereza. Ventanas, escenas encuadradas en las que proyectamos nuestros propios recuerdos, nuestros propios paisajes, situaciones que observamos tras el cristal sin sentirnos incómodos ni ajenos, con naturalidad, sin temor a ser sorprendidos en nuestro mirar. No podemos entrar en la escena pero podemos oler el café, sentir la calma que inunda la habitación, escuchar la música o el silencio que ellos escuchan, tal vez incluso recordar lo que ellos recuerdan.

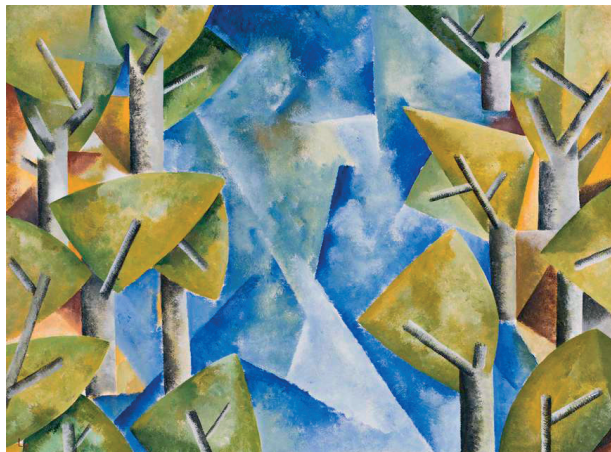
Su paisaje diluye decididamente las fronteras entre dentro y fuera; interior y exterior forman una unidad que nos llena de calma y un extraño bienestar que, lejos de ser indolente, nos mantiene alerta, nos confronta con nuestro propio pasar en el tiempo.

Alberto Gómez Ascaso

SALIENDO AL INTERIOR (fragmento)

Atrapados a veces en el escueto espacio –sonoro y luminoso y transido del aire y el aliento difuso de todos los aromas—donde viven absortos, como emblemas de un tiempo fugaz e intransitivo, esos cuerpos frugíferos para nuestra memoria que llamamos jarrón pan botella florero plato vaso escudilla y tienen la virtud letal y metafísica de señalar los límites de nuestra contingencia, remarcada también cuando, por el contrario, vuelve la exuberancia del color y las formas en esos personajes de múltiples facetas y condición dispersa sentados a la orilla del fulgor vespertino o laborando intensos en su taller de sueños o hilvanando discursos sobre lo transitorio o perdidas aposta en el bosque más claro y apacible que imaginarse pueda o ejerciendo ciclópeas el dictado infinito de la maternidad o aguardando de nuevo y como siempre en el rincón discreto, literario y afable del reducto vital por el que, desde adentro, se viene desplegando hace ya tantos años el mundo singular del hacedor y artista Luis Hinojosa, que todo lo consigue sin aspavento alguno, siempre fuera de sí, saliendo al interior.

Rafael Ordóñez Fernández



Frondas inexploradas, 2015. Acrílico sobre papel, 56 x 76

LUIS HINOJOSA Calanda (Teruel), 1948

EXPOSICIONES INDIVIDUALES

- 1975** *Luis Hinojosa*, Zaragoza, Facultad de Filosofía y Letras.
- 1984** *Luis Hinojosa*, Borja, Sala Rastrico.
- 1987** *Luis Hinojosa Galindo. Dibujo y escultura*, Alcorisa, Sala Alcor, 30 abril-3 mayo.
- 1988** *Luis Hinojosa. Dibujos y esculturas*, Zaragoza, Café Espejo, 29 octubre-12 noviembre.
- 1994** *Luis Hinojosa. Jacinto Ramos. Esculturas*, Zaragoza, Torreón Fortea, 7 abril-1 mayo.
- 1995** *Dibujos. Luis Hinojosa*, Zaragoza, Sala Libros, 3-27 octubre.
- 2002** *Luis Hinojosa. Escultures i dibuixos*, Castell d'Aro, Castell de Benedormiens, 1-26 junio.
- 2003** *Luis Hinojosa. Dibujos*, Zaragoza, Palacio de Montemuzo, 15 mayo-22 junio.
- 2003** *Luis Hinojosa. Pintures*, Cassà de la Selva, ParcArt, Parc de les Arts Contemporànies Cassà, 10 diciembre 2003-15 enero 2004.
- 2005** *Luis Hinojosa. Dibujos y esculturas*, Fraga, Palacio Montcada, 15 abril-2 mayo.
Luis Hinojosa, Zaragoza, K-pintas, 7-22 octubre.
- 2006** *Luis Hinojosa. Músicas terrenales*, Calanda, Centro Buñuel Calanda, 29 septiembre-18 noviembre.
Luis Hinojosa. Músicas terrenales, Alcañiz, Sala de Exposiciones del Ayuntamiento, 1-20 diciembre.
- 2015** *Luis Hinojosa. Saliendo al interior*, Zaragoza, Palacio de Montemuzo, 3 diciembre 2015-10 enero 2016.
- 2016**